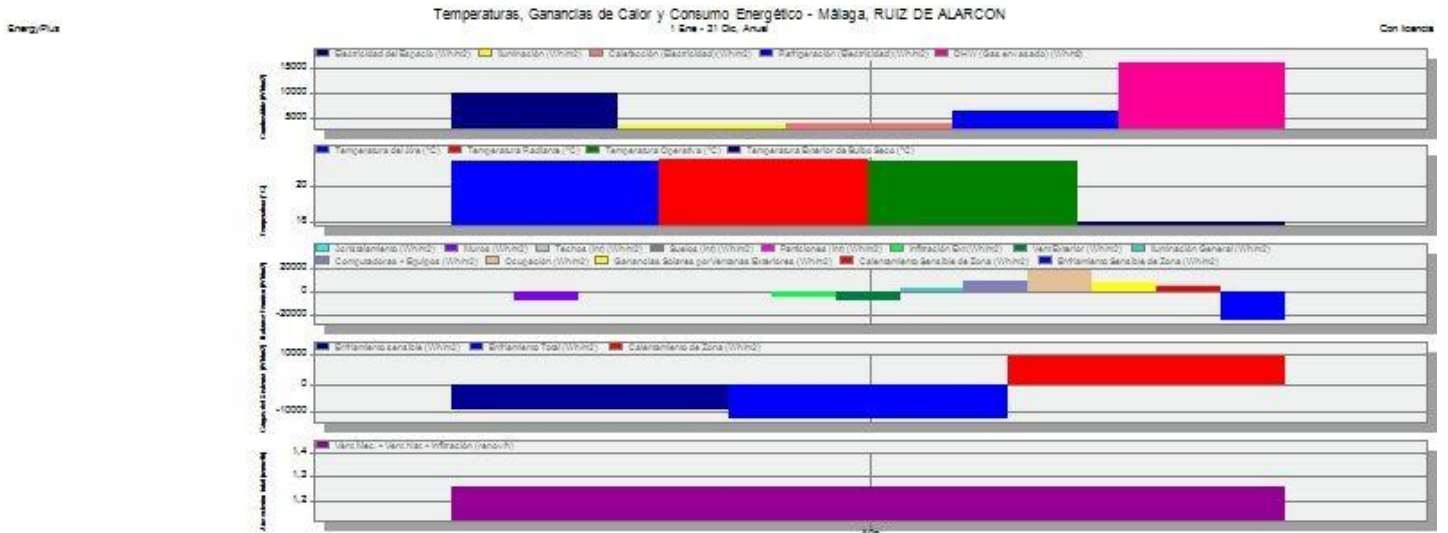
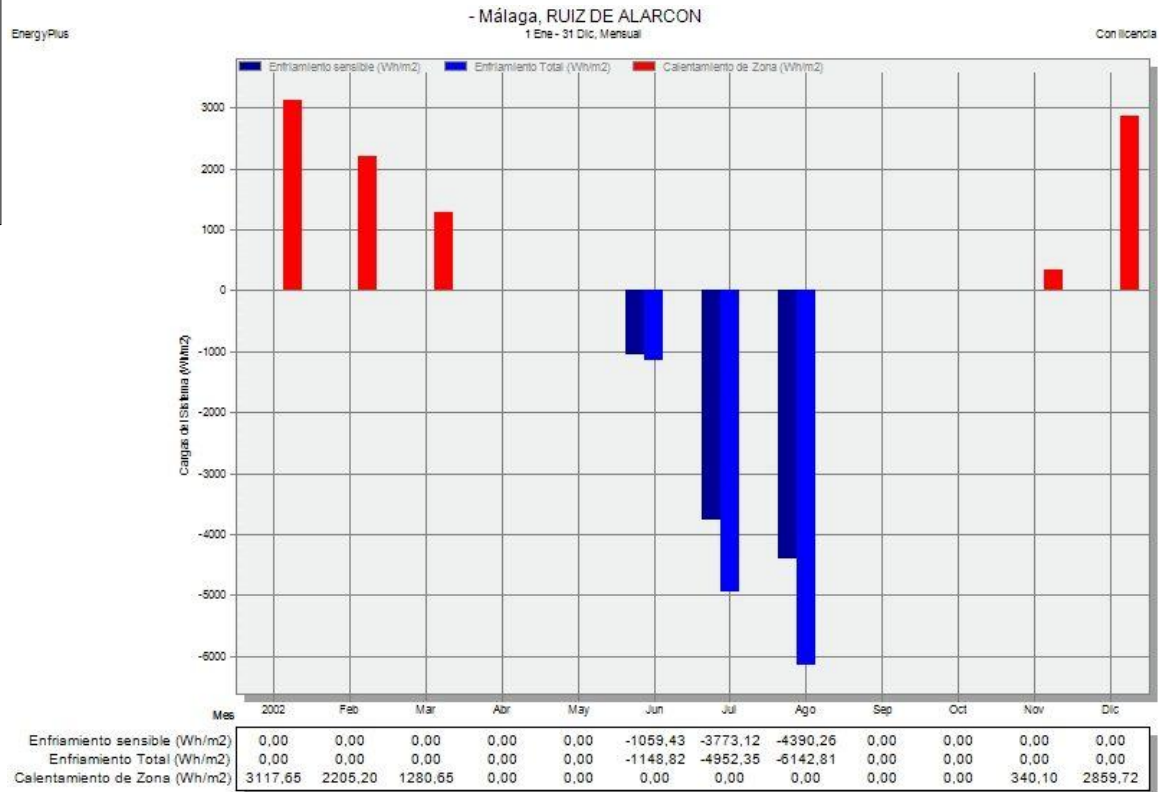


PROYECTO DE INVESTIGACIÓN EREBA 20/20

RESULTADOS DE COMBINACIONES DE ACTUACIONES

MÁLAGA
A10



Electricidad del Espacio (Wh/m2)	10074,67
Iluminación (Wh/m2)	3839,15
Calentación (Electricidad) (Wh/m2)	4171,82
Refrigeración (Electricidad) (Wh/m2)	6590,70
DHW (Gas emvasado) (Wh/m2)	15896,82
Temperatura del Aire (°C)	21,43
Temperatura Radiante (°C)	21,56
Temperatura Operativa (°C)	21,49
Temperatura Exterior de Bulbo Seco (°C)	17,99
Acristalamiento (Wh/m2)	-81,19
Muros (Wh/m2)	-6875,00
Techos (Int) (Wh/m2)	20,03
Suelos (Int) (Wh/m2)	7,49
Particiones (Int) (Wh/m2)	0,76
Infiltración Ext (Wh/m2)	-4641,36
Vent Exterior (Wh/m2)	-6981,42
Iluminación General (Wh/m2)	3839,15
Computadores + Equipos (Wh/m2)	10074,67
Ocupación (Wh/m2)	19407,16
Ganancias Solares por Ventanas Exteriores (Wh/m2)	8687,26
Calentamiento Sensible de Zona (Wh/m2)	5798,14
Enfriamiento Sensible de Zona (Wh/m2)	-24632,42
Enfriamiento sensible (Wh/m2)	-9222,81
Enfriamiento Total (Wh/m2)	-12243,98
Calentamiento de Zona (Wh/m2)	9803,32
Vent. Mec. + Vent. Nat. + Infiltración (renov/h)	1,26