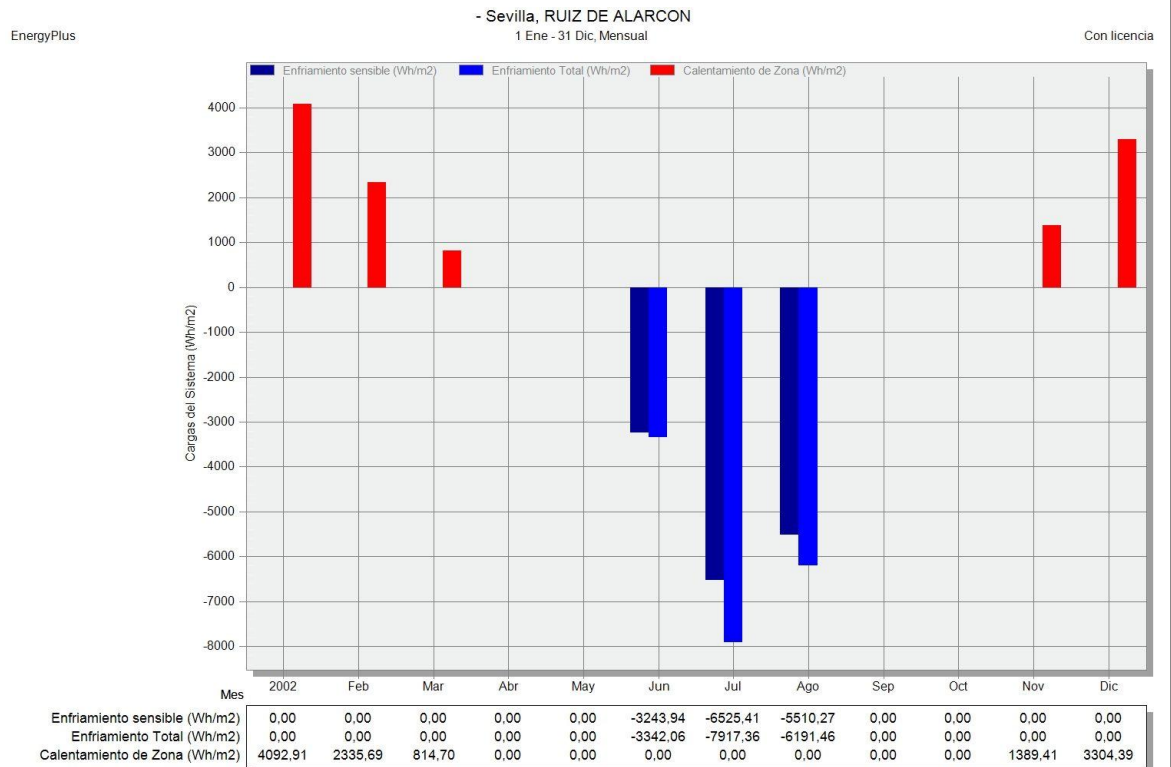


PROYECTO DE INVESTIGACIÓN EREBA 20/20

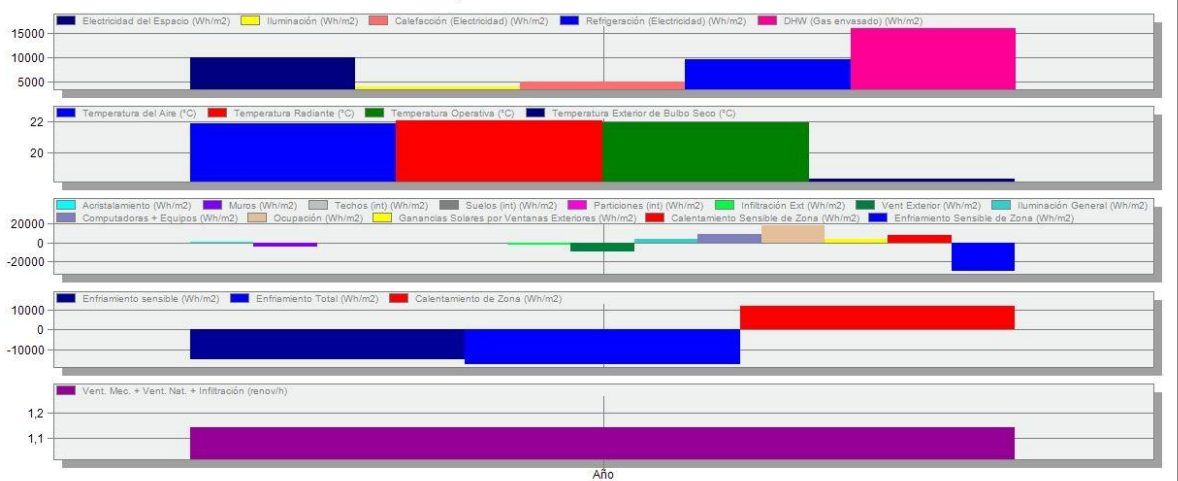
RESULTADOS DE COMBINACIONES DE ACTUACIONES

SEVILLA
A15



EnergyPlus

Temperaturas, Ganancias de Calor y Consumo Energético - Sevilla, RUIZ DE ALARCON



Electricidad del Espacio (Wh/m2)	10074,67
Iluminación (Wh/m2)	4116,94
Calefacción (Electricidad) (Wh/m2)	5079,62
Refrigeración (Electricidad) (Wh/m2)	9536,00
DHW (Gas envasado) (Wh/m2)	15896,62
Temperatura del Aire (°C)	21,89
Temperatura Radiante (°C)	22,02
Temperatura Operativa (°C)	21,95
Temperatura Exterior de Bulbo Seco (°C)	18,40
Acristalamiento (Wh/m2)	1116,18
Muros (Wh/m2)	-4532,20
Techos (int) (Wh/m2)	172,11
Suelos (int) (Wh/m2)	96,96
Particiones (int) (Wh/m2)	12,27
Infiltración Ext (Wh/m2)	-1600,57
Vent Exterior (Wh/m2)	-8955,50
Iluminación General (Wh/m2)	4116,94
Computadoras + Equipos (Wh/m2)	10074,67
Ocupación (Wh/m2)	19192,91
Ganancias Solares por Ventanas Exteriores (Wh/m2)	4522,02
Calentamiento Sensible de Zona (Wh/m2)	8122,63
Enfriamiento Sensible de Zona (Wh/m2)	-30445,40
Enfriamiento sensible (Wh/m2)	-15279,62
Enfriamiento Total (Wh/m2)	-17450,88
Calentamiento de Zona (Wh/m2)	11937,10
Vent. Mec. + Vent. Nat. + Infiltración (renov/h)	1,14