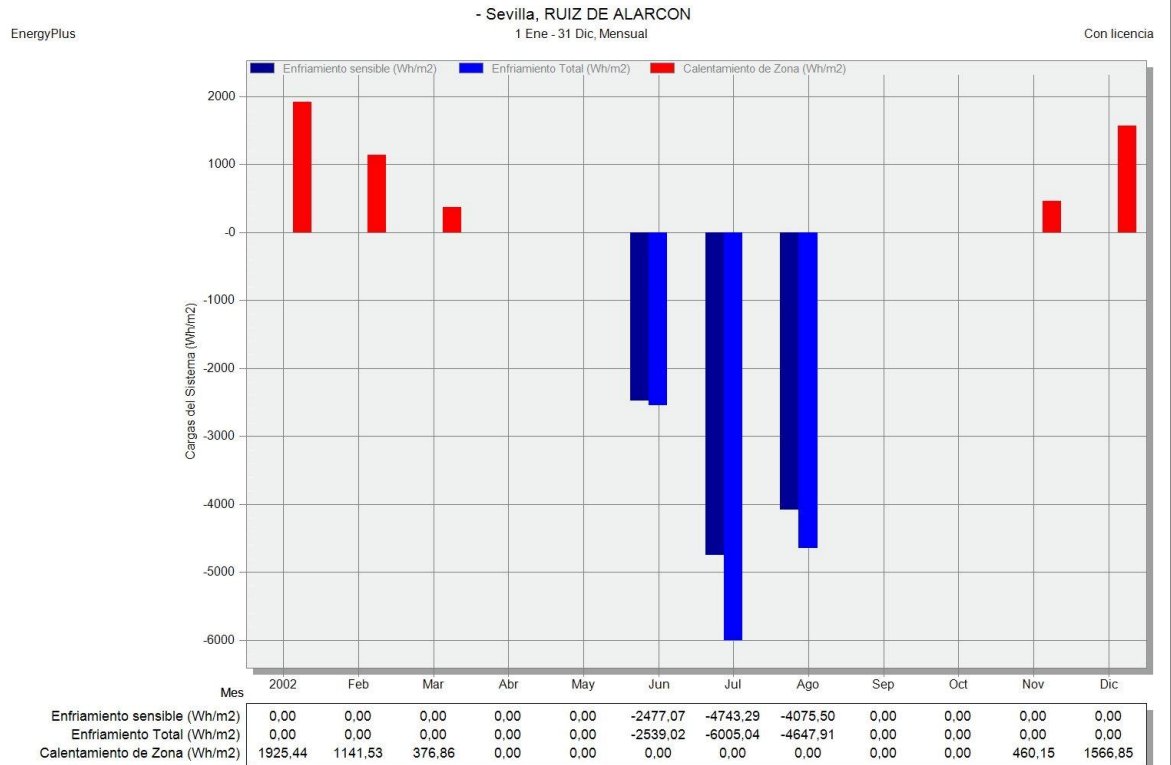


PROYECTO DE INVESTIGACIÓN EREBA 20/20

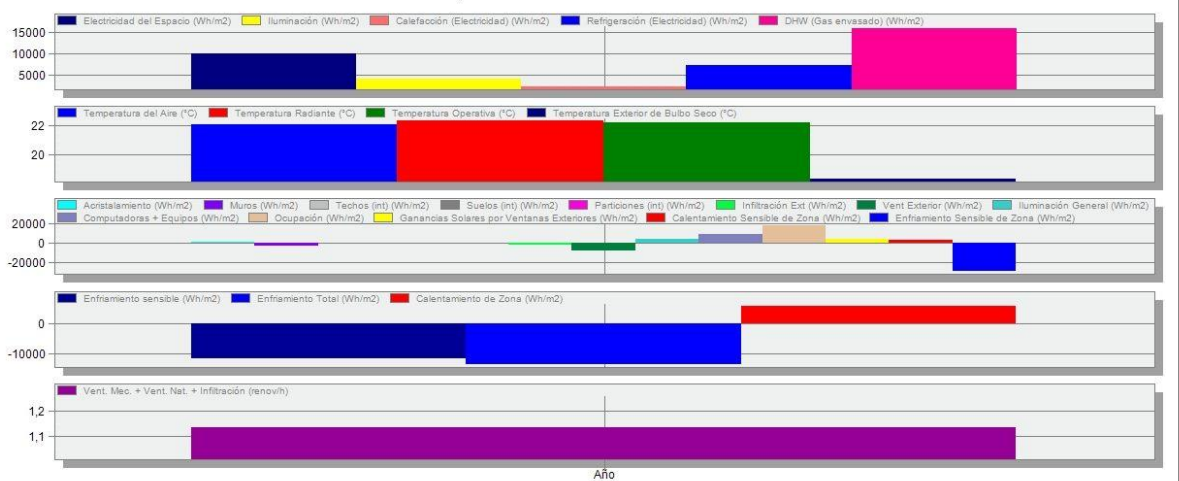
RESULTADOS DE COMBINACIONES DE ACTUACIONES

SEVILLA
A33



EnergyPlus

Temperaturas, Ganancias de Calor y Consumo Energético - Sevilla, RUIZ DE ALARCON



Electricidad del Espacio (Wh/m2)	10074,67
Iluminación (Wh/m2)	4160,40
Calefacción (Electricidad) (Wh/m2)	2328,02
Refrigeración (Electricidad) (Wh/m2)	7208,73
DHW (Gas envasado) (Wh/m2)	15896,62
Temperatura del Aire (°C)	22,06
Temperatura Radiante (°C)	22,27
Temperatura Operativa (°C)	22,17
Temperatura Exterior de Bulbo Seco (°C)	18,40
Acristalamiento (Wh/m2)	972,07
Muros (Wh/m2)	-3175,32
Techos (int) (Wh/m2)	264,41
Suelos (int) (Wh/m2)	148,38
Particiones (int) (Wh/m2)	27,21
Infiltración Ext (Wh/m2)	-1678,80
Vent Exterior (Wh/m2)	-8263,05
Iluminación General (Wh/m2)	4160,40
Computadoras + Equipos (Wh/m2)	10074,67
Ocupación (Wh/m2)	19235,37
Ganancias Solares por Ventanas Exteriores (Wh/m2)	4522,02
Calentamiento Sensible de Zona (Wh/m2)	3731,01
Enfriamiento Sensible de Zona (Wh/m2)	-29846,59
Enfriamiento sensible (Wh/m2)	-11295,86
Enfriamiento Total (Wh/m2)	-13191,97
Calentamiento de Zona (Wh/m2)	5470,84
Vent. Mec. + Vent. Nat. + Infiltración (renov/h)	1,13