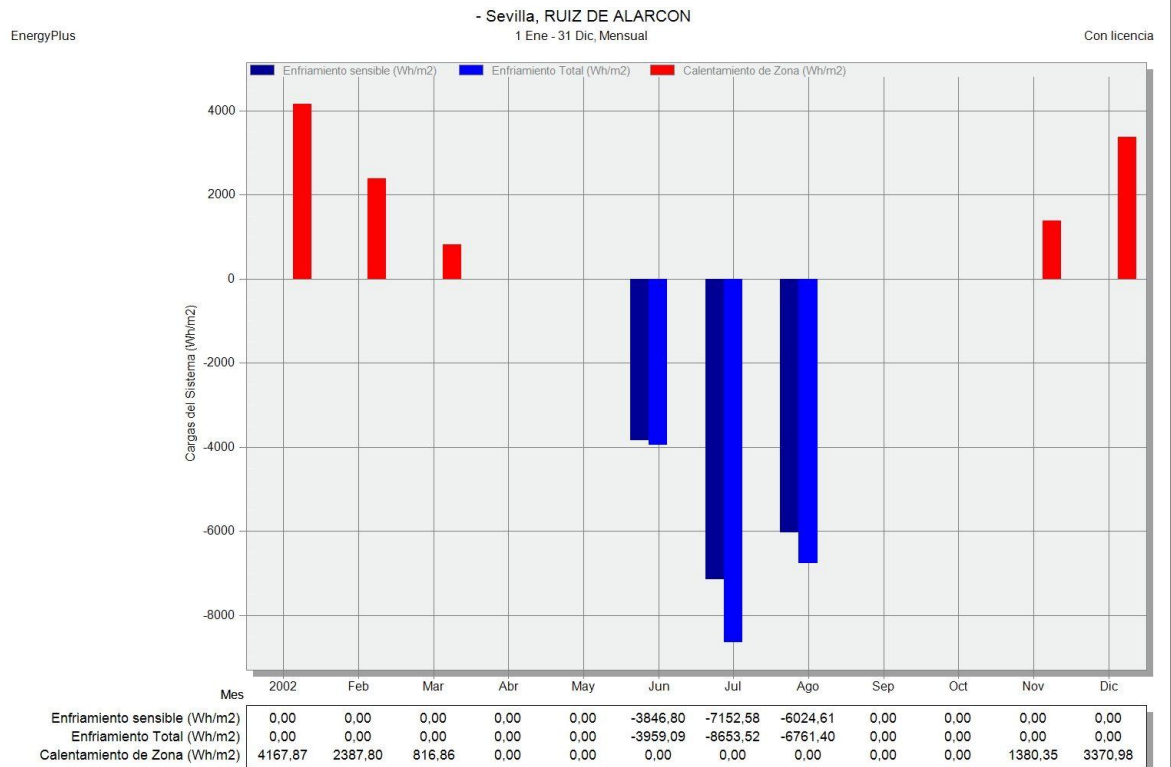


PROYECTO DE INVESTIGACIÓN EREBA 20/20

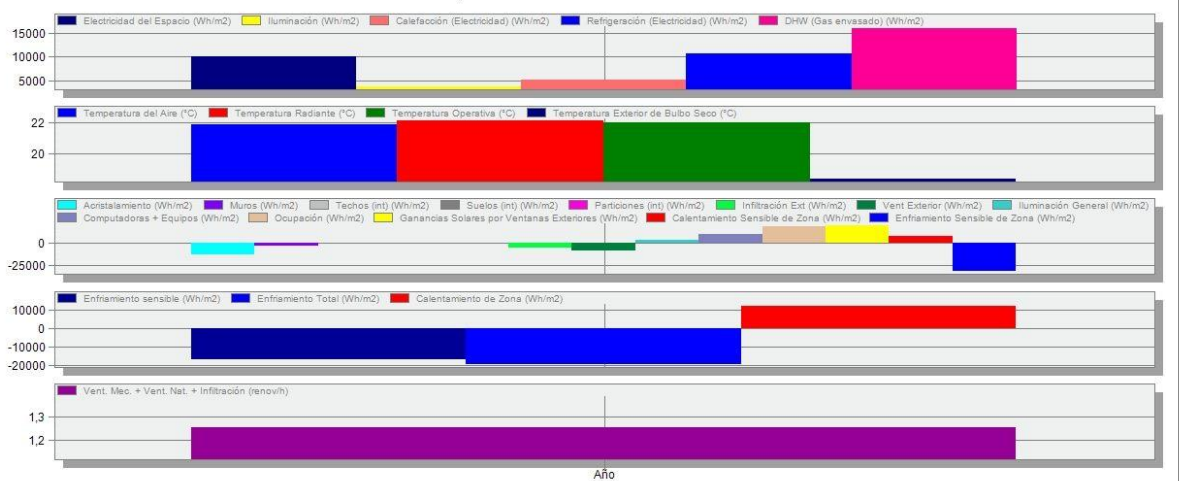
RESULTADOS DE COMBINACIONES DE ACTUACIONES

SEVILLA
A5



EnergyPlus

Temperaturas, Ganancias de Calor y Consumo Energético - Sevilla, RUIZ DE ALARCON



Electricidad del Espacio (Wh/m2)	10074,67
Iluminación (Wh/m2)	3761,69
Calefacción (Electricidad) (Wh/m2)	5159,09
Refrigeración (Electricidad) (Wh/m2)	10586,89
DHW (Gas envasado) (Wh/m2)	15896,62
Temperatura del Aire (°C)	21,85
Temperatura Radiante (°C)	22,10
Temperatura Operativa (°C)	21,98
Temperatura Exterior de Bulbo Seco (°C)	18,40
Acristalamiento (Wh/m2)	-12922,02
Muros (Wh/m2)	-3208,18
Techos (int) (Wh/m2)	190,29
Suelos (int) (Wh/m2)	105,89
Particiones (int) (Wh/m2)	13,08
Infiltración Ext (Wh/m2)	-4757,70
Vent Exterior (Wh/m2)	-8306,11
Iluminación General (Wh/m2)	3761,69
Computadoras + Equipos (Wh/m2)	10074,67
Ocupación (Wh/m2)	19223,66
Ganancias Solares por Ventanas Exteriores (Wh/m2)	20259,32
Calentamiento Sensible de Zona (Wh/m2)	7994,03
Enfriamiento Sensible de Zona (Wh/m2)	-31762,26
Enfriamiento sensible (Wh/m2)	-17023,99
Enfriamiento Total (Wh/m2)	-19374,01
Calentamiento de Zona (Wh/m2)	12123,86
Vent. Mec. + Vent. Nat. + Infiltración (renov/h)	1,25