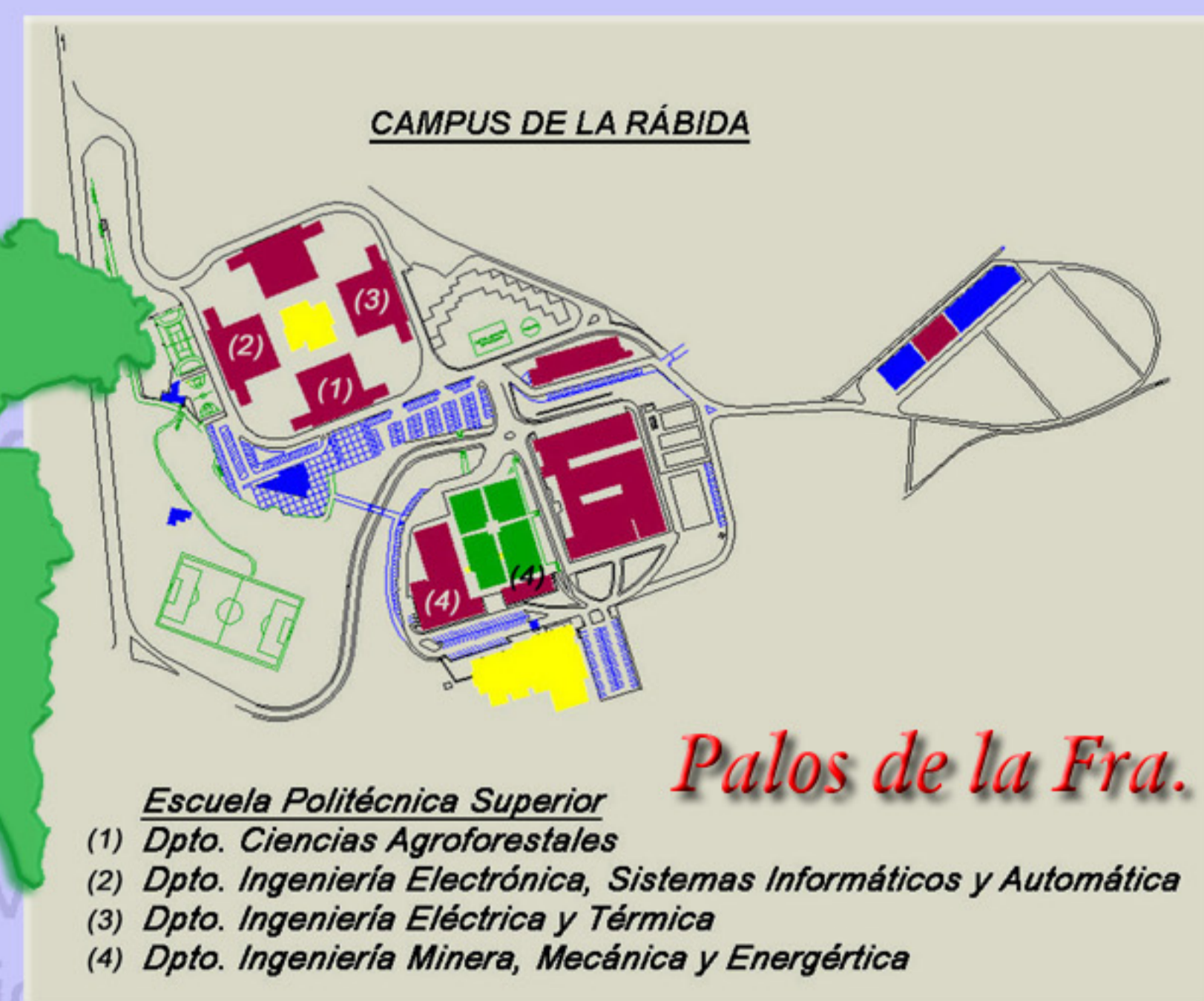
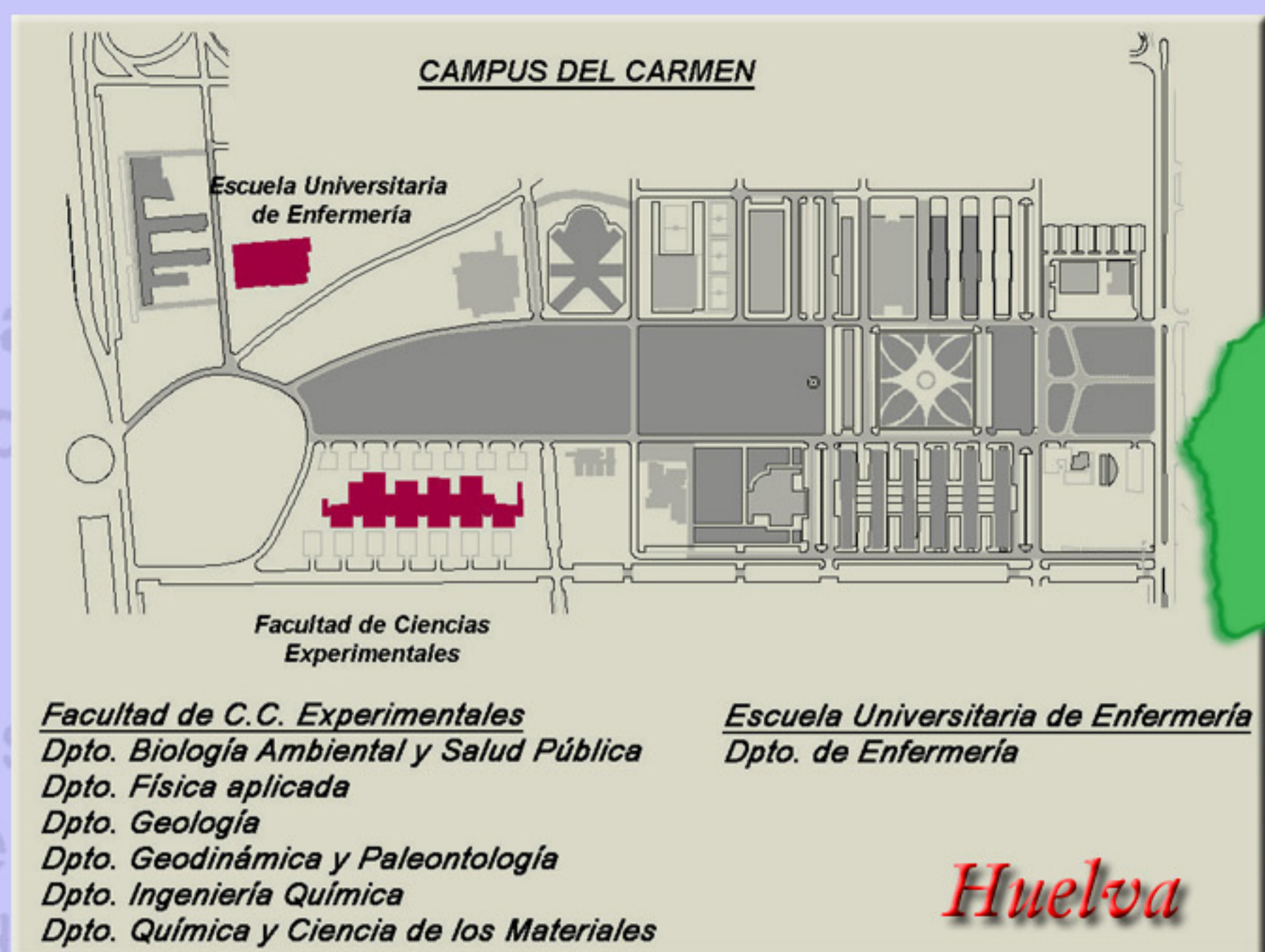




Universidad de Huelva

1. LOCALIZACIÓN



2. COMPOSICIÓN

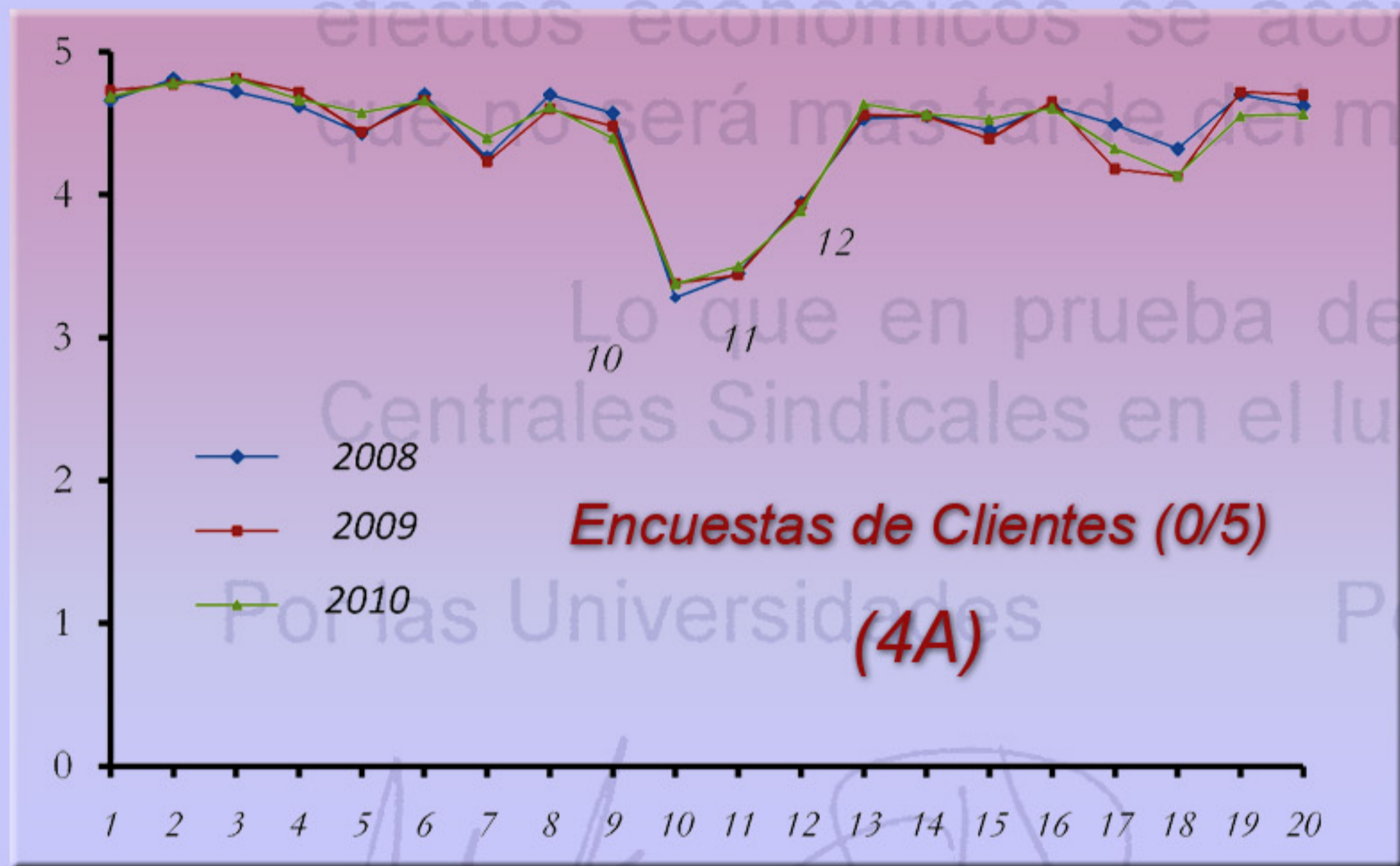
21 miembros

Clave	Nombre del Departamento	Clave	Nombre del Departamento
DBASP	Biología Ambiental y Salud Pública	DIESIA	Ingeniería Electrónica, Sistema Informáticos y Automática
DCAF	Ciencias Agroforestales	DIET	Ingeniería Eléctrica y Térmica
DENF	Enfermería	DIMME	Ingeniería Minera, Mecánica y Energética
DFA	Física Aplicada	DIQ	Ingeniería Química, Química Física y Química Orgánica
DGEO	Geología	DQCM	Química y Ciencia de los Materiales
DGYF	Geodinámica y Paleontología	S/A	Sin adscripción

Clave	Efectivos				Clave	Efectivos			
	Tsadi	Tgmadi	Tesp	Taux		Tsadi	Tgmadi	Tesp	Taux
DBASP			1		DIESIA	1	1		
DCAF		1		3	DIET				1
DENF				1	DIMME	1			
DFA	1		1		DIQ		2	1	
DGEO			1		DQCM	1	2		
DGYF				1	S/A			1	

(Tsadi: Titulado/a Superior de Apoyo a la Docencia y a la Investigación)
(Tgmadi: Titulado/a Grado Medio de Apoyo a la Docencia y a la Investigación)
(Tesp: Técnico/a Especialista de Laboratorio)
(Taux: Técnico/a Auxiliar de Laboratorio)

- Campus El Carmen (Huelva): 35% de los efectivos
- Campus La Rábida (Palos de la Frontera): 45% de los efectivos
- Simultaneando ambos Campus: 20% de los efectivos



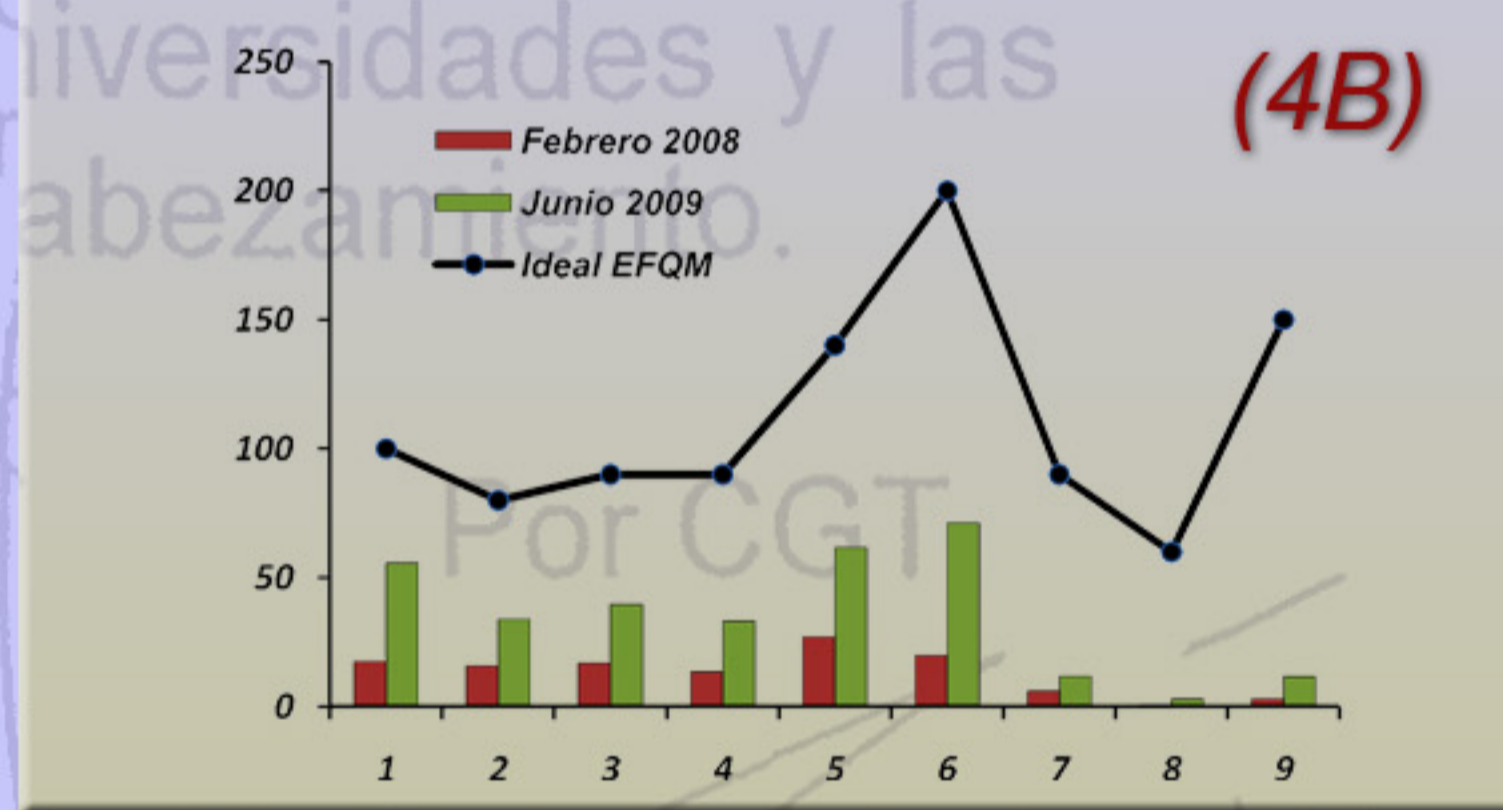
La Unidad Funcional colabora con los miembros de cada Departamento en el cumplimiento de los objetivos docentes e investigadores. Proporciona soporte técnico necesario para la docencia práctica, concretada en créditos de laboratorio y campo, así como en las actividades de investigación de los Departamentos y de todos y cada uno de sus miembros. Estas prestaciones las realiza atendiendo a la conservación del medio ambiente aplicando las técnicas de prevención de riesgos laborales.

3. MISIÓN

4. RESULTADOS

- Encuestas de Clientes (4A)
- Encuestas de Personal
- 2ª Valoración EFQM (Perfil IV) (4B)
- Indicadores de Procesos y Carta de Servicios (4C)

AGENTES	Ítem	Ideal EFQM	Febrero 2008	Junio 2009
AGENTES	1 Liderazgo	100	17,5	55,8
	2 Política y Estrategia	80	16	34
	3 Gestión de personal	90	17,1	39,6
	4 Alianzas y Recursos	90	13,5	33,3
RESULTADOS	5 Procesos	140	27,02	62
	6 En los clientes	200	20	71,4
	7 En las personas	90	6,03	12
	8 En la Sociedad	60	1,02	3
	9 Clave	150	3,15	11,8



Ámbito	Código
Docencia	1
	s/cod
	2
Investigación	3
	4
	5

(4C)

Código	Objetivo (%)	2008 (%)	2009 (%)	2010 (%)
1	80	88,7	90	92,2
s/cod	80	98,7	98,7	100
2	80	85,8	86	92,2
3	70	91,6	91	92,8
4	-	91,8	91,8	95,3
5	70	80,6	83	90,8

5. DOCUMENTACIÓN

Mapa de Procesos, Catálogo de Competencias, Evaluación EFQM, Evaluación de Competencias, Manual de Procesos, Carta de Servicios, Plan de Mejora, Despliegue del Plan Estratégico UHU, Informes de Encuestas e Indicadores, ...

SUGERENCIAS Y RECLAMACIONES

Los/as usuarios/as del servicio podrán realizar sus sugerencias y reclamaciones a través de las direcciones físicas y telemáticas que figuran en el apartado siguiente (Direcciones y Formas de Acceso).

Las sugerencias y reclamaciones recibidas en la Unidad Funcional se remitirán por escrito al Equipo de Dirección del Departamento o Departamento(s) afectado(s), para su conocimiento y tramitación, si procede.

DIRECCIONES Y FORMAS DE ACCESO

Campus de El Carmen

- Unidad Funcional de Laboratorios Departamentales: Facultad de Ciencias Experimentales, Campus de El Carmen, Despacho P2.319/210711 (Huelva).
- Teléfono: 959219780 y fax: 959219777

Campus de La Rábida

- Unidad Funcional de Laboratorios Departamentales: Escuela Politécnica Superior, Pabellón Juan Grande, Despacho 7349, Campus de La Rábida, 21819 Palos de la Frontera (Huelva).
- Teléfono: 959217349 y Fax: 959217354.

O a través del Registro General de la Universidad: Registro General de la Universidad de Huelva, C/Canero Cuadrado 6, 21071 Huelva.

Formas de acceso y transporte

- La unidad está situada en las Facultades de Ciencias Experimentales y de Ciencias de la Salud en el Campus de El Carmen (Huelva) y en los siguientes edificios de la Escuela Politécnica Superior, en el Campus de La Rábida (Palos de la Frontera): Aldebarán, Catedrático Juan Grande, Martín Bolanos, Profesor Vicente Rodríguez Casado y José Robayo Muelán.
- Al Campus de El Carmen se puede acceder a través de las líneas de autobuses urbanos números 3, 4, 5 y 8.
- Al Campus de La Rábida se puede acceder por medio del transporte público de la empresa Damsa, S.A.
- Los horarios se pueden consultar en <http://www.damsa.es>



CARTA DE SERVICIOS

Unidad Funcional de Laboratorios Departamentales

Gerencia Universidad de Huelva