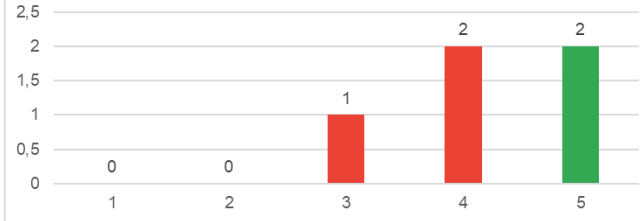


GRUPOS DE DISCUSIÓN CON LOS GRUPOS DE INTERÉS (ETSI) (2022-23)

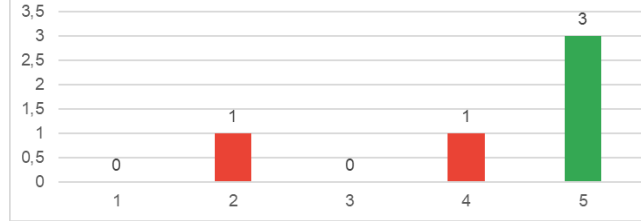
MÁSTER EN INGENIERÍA DE MINAS

GRUPO DE DISCUSIÓN DEL PROFESORADO

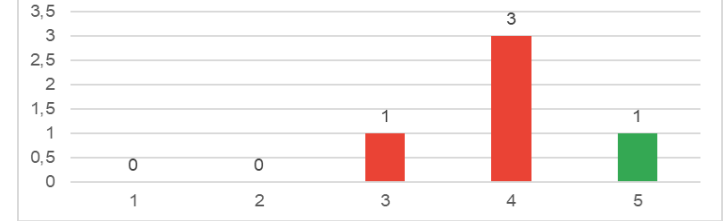
GRADO DE SASTIFACCIÓN CON LA GESTIÓN ADMINISTRATIVA



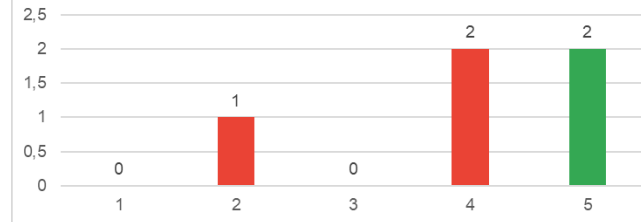
GRADO DE SASTIFACCIÓN CON EL TAMAÑO DE LOS GRUPOS



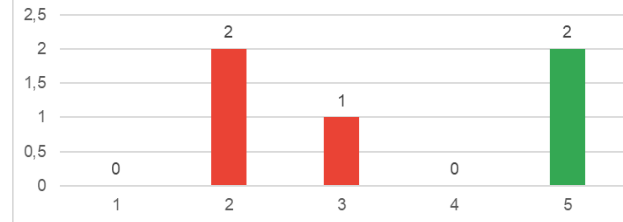
GRADO DE SASTIFACCIÓN CON LA DISTRIBUCIÓN DE TURNOS Y HORARIOS



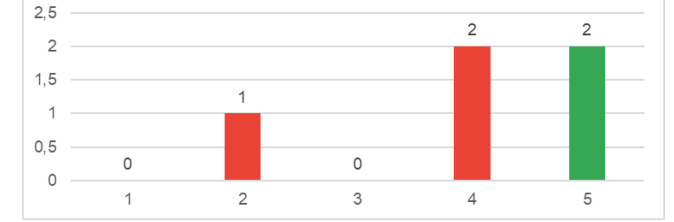
GRADO DE SASTIFACCIÓN CON LA COORDINACIÓN DEL TÍTULO



GRADO DE SASTIFACCIÓN CON LOS RESULTADOS ACADEMICOS



GRADO DE SASTIFACCIÓN CON LOS RESULTADOS ACADEMICOS



PROPUESTAS A MEJORAR

a. Propuestas de mejora:
(texto libre)

1. Los profesores tenemos mucha dificultad para saber qué alumnos están matriculados en la asignatura. Aparte de ser unos números muy cambiantes en las primeras semanas, no hay una forma de acceder a listados de alumnos completos que incluyan los de las 3 sedes. Sería interesante que hubiera algún procedimiento para que, a partir de determinada fecha, ya iniciado el curso, pudiéramos consultar el estado de los listados de matriculados. Los de la sede de Huelva están controlados, pero sobre las otras sedes tenemos que andar pidiendo favores a los profesores de Córdoba y Jaén.