

ANEXO. APLICACIÓN DIDÁCTICA DE LAS INTELIGENCIAS MÚLTIPLES

M^a del Pino Delgado Henríquez

Colegio Santa Teresa de Jesús (Sevilla)

**PLANTILLAS DE OBSERVACIÓN PARA UNA EVALUACIÓN
ALTERNATIVA.**

ANEXO I (NORMAS PRESENTACIÓN DE TRABAJOS ESCRITOS):

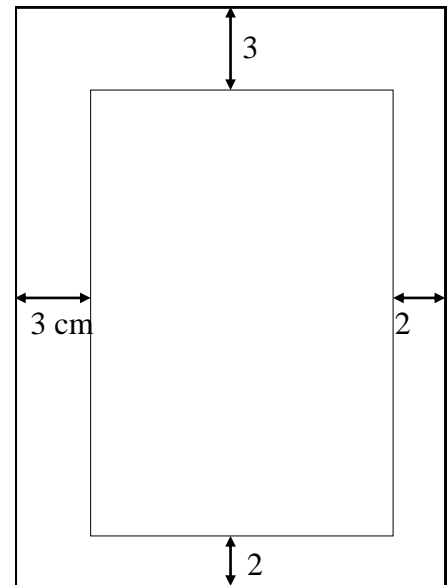
Deberán usarse folios en blanco tamaño A-4. Se puede utilizar una plantilla con líneas rectas debajo del folio para evitar la caída de líneas...

Márgenes: superior e izquierdo (3 cm.), derecho e inferior (2 cm.)

El trabajo deberá ir escrito a mano, salvo la portada, índice y bibliografía, que podrán elaborarse con el ordenador, si se desea.

Renglones horizontales, la separación entre párrafos deberá ser mayor que entre líneas, y se debe sangrar la primera línea de cada párrafo.

No se debe abusar del subrayado, y en caso de usarlo deberá hacerse en el mismo color que el texto.
Se usará color azul o negro y nunca lápiz.



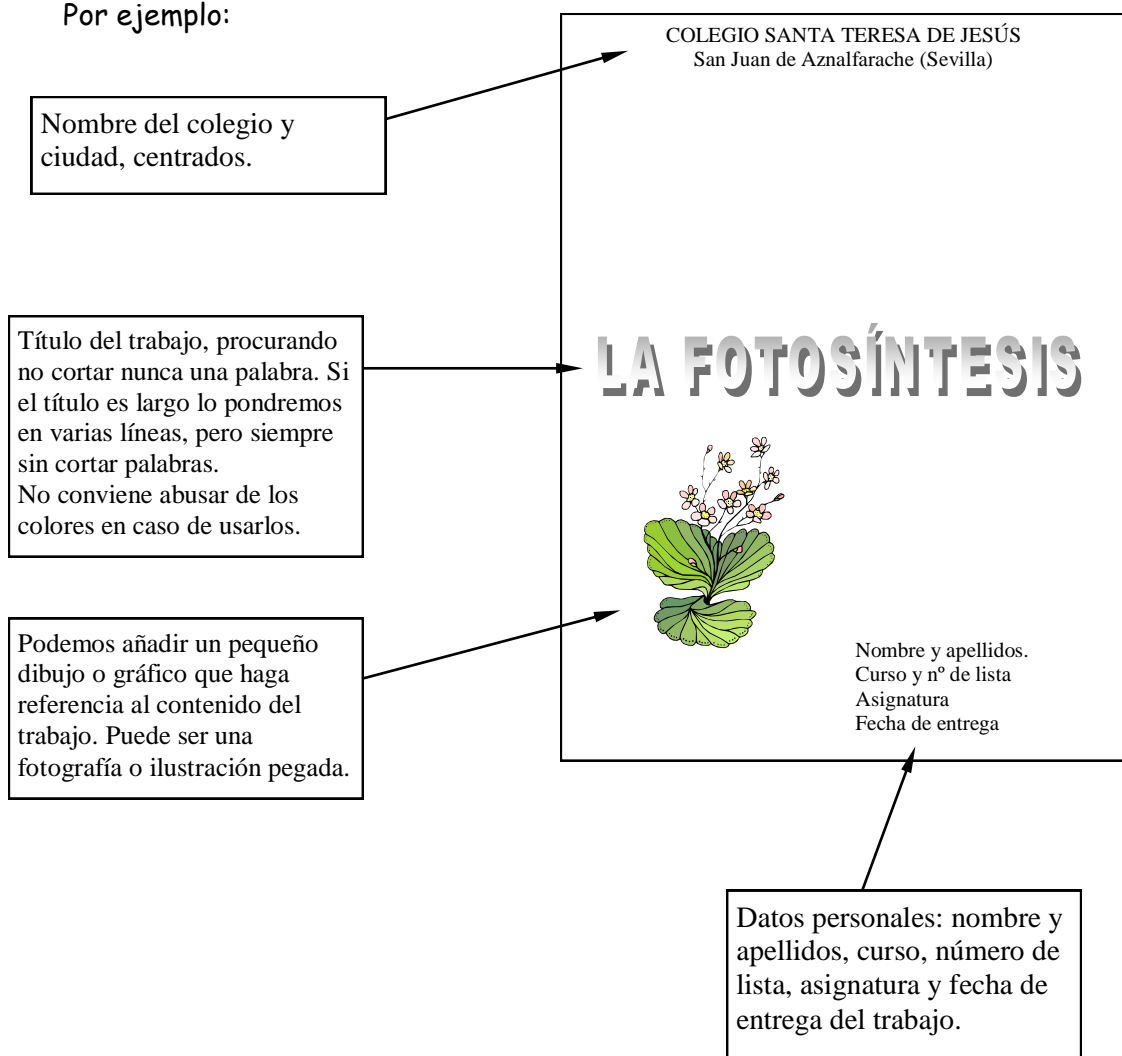
Las páginas del trabajo deberán ir numeradas, salvo la portada y el índice. La numeración deberá colocarse en la parte inferior de cada página y centrada, aproximadamente a un centímetro del borde inferior.

ELEMENTOS QUE DEBEN APARECER SIEMPRE EN UN TRABAJO.

Portada, página en blanco, índice, el trabajo, bibliografía y contraportada.

La portada deberá llevar el nombre del centro al que pertenecemos, un título en letras grandes y centradas, y nuestros datos personales más la fecha de entrega del trabajo.

Por ejemplo:



Página en blanco: Se coloca tras la portada y antes del índice. Esta hoja la puede usar el profesor que corrige el trabajo para poner la nota, hacer comentarios, etc....

El índice hay que elaborarlo una vez que esté terminado el trabajo, pues no es hasta entonces cuando sabremos las páginas que hemos utilizado y su numeración. Se coloca siempre tras la hoja en blanco y antes del propio trabajo.

Cuando elaboremos un trabajo, debemos ir poniendo títulos a cada parte que vayamos tratando. Esos títulos serán los que deberán aparecer en el índice con el número de la página en que comienzan. Cada título también puede ir numerado con números arábigos o romanos.

El trabajo en sí comienza a partir de ahora. Puede colocarse una introducción antes, hablando brevemente del contenido del trabajo, impresiones sobre el mismo, etc.

Bibliografía: en la bibliografía enumeraremos las fuentes que hemos consultado: libros, páginas Web, enciclopedias, publicaciones, etc. En el caso de libros además de su título, indicaremos el nombre o nombres de los autores y la editorial. En las páginas Web indicaremos su dirección, ej.

<http://aprimaria.iespana.es/index.htm>

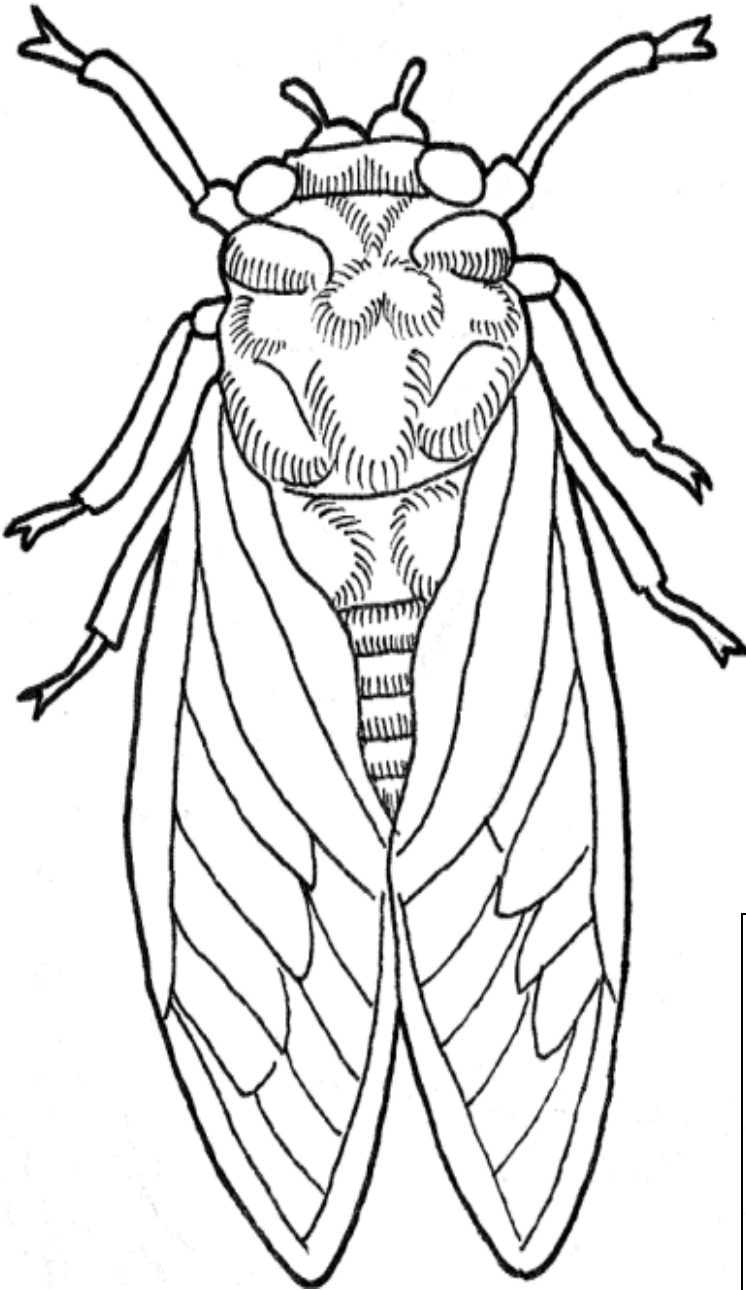
http://www.ub.edu/medame/euro_map.html

Los títulos de la bibliografía podemos ordenarlos por orden alfabético, o también por orden de importancia a la hora de habernos servido para la búsqueda de información para elaborar nuestro trabajo.

- Lo último siempre que elaboraremos serán la portada, índice y bibliografía.
- Un trabajo no consiste en buscar información sobre un tema y copiarla tal cual, mezclando unas informaciones con otras. Debemos buscar primero, seleccionar aquello que nos interese de cada fuente y después componer nuestro trabajo.
- Es una buena idea hacer primero un borrador sobre algunos aspectos de nuestro trabajo: puntos que vamos a tratar, a qué aspectos vamos a dedicar más importancia...
- Si vamos a añadir imágenes, ilustraciones o dibujos en nuestro trabajo debemos hacerlo de forma ordenada, procurando que las imágenes lleven un pie de foto y que hagan referencia a algún aspecto del cual estamos hablando. Si es necesario añadir más fotos de las que cabrían en las hojas que vamos a usar, puede añadirse un anexo al final de nuestro trabajo.
- Si aparece más de una ilustración en un mismo folio, debemos colocar las imágenes de forma organizada, que no dificulten la lectura y con una distribución equilibrada (no poner las fotos juntas, todas en la misma zona del folio ni todas unas debajo de otras). Procurar alternar la distribución, una foto a la izquierda, otra a la derecha, otra a la izquierda, etc. Nos puede servir observar cómo se presentan las ilustraciones de cualquier libro de texto.

ANEXO II (LÁMINA IDENTIFICATIVA PARA PLASTIFICAR; EJEMPLO).

CIGARRA (Cicada orni)



Longitud: 2,8 cm.
Envergadura alar: 3 cm.
Longevidad: entre 1 y 2 meses.
Hábitat: bosques.
Distribución: Europa del Sur (área mediterránea)
Costumbres: especie diurna.
Alimentación: herbívora (savia de árboles).
Reproducción: puesta superior a 300 huevos.

ANEXO III (LISTADO DE ESPECIES A INVESTIGAR):**INVERTEBRADOS:**

Escorpión
(*Buthus occitanus*)
Araña de los
alcornocales
(*Macrothele calpeiana*)
Viuda negra
(*Latrodectus*
tredecimguttatus)
Escolopendra
(*Scolopendra cingulata*)
Garrapata
(*Ixodes ricinus*)
Mantis o Santateresa
(*Mantis religiosa*)
Cigarra (*Cicada orni*).
Mariposa de la col
(*Pieris brassicae*)
Langosta egipcia
(*Anacridium*
aegyptium)
Típula
(*Tipulidae oleracea*)
Escorpión de agua
(*Nepa cinérea*)
Abeja carpintera
(*Xylocopa violacea*)
Escarabajo rinoceronte
(*Oryctes nasicornis*)
Libélula flecha roja
(*Sympetrum*
sanguineum)
Zapatero
(*Gerris lacustris*)
Escutígera (*Scutigera*
coleoptrata)

PECES:
Barbo (*Barbus barbus*)
Carpa
(*Cyrprinus carpio*)
Esturión
(*Acipenser sturio*)

Anguila
(*Anguilla anguilla*)
Trucha (*Salmo trutta*)

ANFIBIOS:

Sapo común
(*Bufo bufo*)
Sapo corredor
(*Bufo calamita*)
Sapillo moteado
(*Pelodytes punctatus*)
Ranita meridional
(*Hyla meridionalis*)
Gallipato
(*Pleurodeles waltl*)
Salamandra
(*Salamandra*
salamandra)
Rana verde
(*Rana perezi*)

REPTILES:

Salamanquesa
(*Tarentola mauritanica*)
Lagartija colilarga
(*Psammmodromus*
algirus)
Lagartija ibérica
(*Podarcis hispanica*)
Tortuga mora
(*Testudo graeca*)
Galápago leproso
(*Mauremys leprosa*)
Culebra de escalera
(*Rinechis scalaris*)
Víbora hocicuda
(*Vipera latasti, vipera*
latastei)
Culebrilla ciega
(*Blanus cinereus*)

AVES:

Mirlo (*Turdus merula*)
Gorrión
(*Passer domesticus*)
Golondrina
(*Hirundo rustica*)
Vencejo (*Apus apus*)
Jilguero
(*Carduelis carduelis*)
Mochuelo
(*Athene noctua*)
Abubilla (*Upupa epops*)
Milano negro
(*Milvus migrans*)

MAMÍFEROS:

Gineta
(*Genetta genetta*)
Musaraña
(*Crocidura russula*)
Topo
(*Talpa occidentalis*)
Comadreja
(*Mustela nivalis*)
Meloncillo
(*Herpestes ichneumon*)
Tejón (*Meles meles*)
Turón
(*Mustela putorius*)
Gato montés
(*Felis silvestris*)

ANEXO IV (PLANTILLAS DE OBSERVACIÓN Y EVALUACIÓN).

PLANTILLA DE OBSERVACIÓN

TRABAJO ESCRITO																					
Alumnos	Emplea las normas dadas para la presentación de trabajos escritos.	Habilidad para investigar el tema a tratar.	Capacidad de resumen.	Desarrollo del trabajo.	Manejo de los conceptos.	Emplea una letra adecuada y legible.	Utiliza adecuadamente los signos de puntuación.	Uso adecuado de los párrafos.	Emplea imágenes para ilustrar su trabajo.	Trabajo bien estructurado.	Uso correcto de las reglas de ortografía propias de su nivel.	Amplía contenidos.	Claridad y limpieza.	No se limita a copiar de las fuentes consultadas.	Índice y numeración bien estructurados	Añade suficiente bibliografía y bien enlazada.	Uso adecuado de los márgenes y los espacios.	Creatividad y originalidad.	Valoración global		
	1.																				
	2.																				
	3.																				
	4.																				
	5.																				
	6.																				
	7.																				
	8.																				
	9.																				
	10.																				
	11.																				
	12.																				
	13.																				
	14.																				
	15.																				

PLANTILLA DE OBSERVACIÓN

EXPOSICIÓN ORAL DEL TRABAJO.																		
Alumnos	Uso correcto del lenguaje.	No se limita a leer el guión.	Improvisa y añade ideas.	Uso adecuado de las pausas.	Mantiene el interés entre sus compañeros.	Expone sus ideas de forma ordenada.	Resuelve las cuestiones que le plantean sus compañeros.	Explica palabras o conceptos que pueden ser desconocidos.	Pronunciación correcta.	Demuestra dominio del tema (nivel, rigor, objetividad...).	Grado de preparación de la exposición.	Desarrolla la exposición siguiendo un esquema o guión.	Empleo de gestos: mira a los compañeros, serenidad, naturalidad...	El tiempo de exposición es adecuado.	Valoración global de la exposición.			
	1.																	
	2.																	
	3.																	
	4.																	
	5.																	
	6.																	
	7.																	
	8.																	
	9.																	
	10.																	
	11.																	
	12.																	
	13.																	
	14.																	
	15.																	
	16.																	
	17.																	
	18.																	

PLANTILLA DE OBSERVACIÓN

PRESENTACIÓN DE DIAPOSITIVAS.																
Alumnos	Las imágenes prevalecen sobre el texto.	Textos sin faltas de ortografía.	Las imágenes escogidas se corresponden con lo expuesto.	Uso adecuado de esquemas de color y tipografía.	No abusa de las animaciones.	Distribuye correctamente imágenes y texto	La presentación comienza con un índice (orden del día).	Diapositivas con un título o frase inicial breve que aclare el contenido.	El tamaño de las imágenes es el adecuado.	Imágenes correctamente redimensionadas.	No abusa de las diapositivas sólo con texto.	Los textos son legibles y el tamaño de letra adecuado.	El contraste entre el fondo y el texto es el adecuado.	Utiliza una diapositiva final con créditos, agradecimientos...	Originalidad de la presentación.	Valoración global.
	1.															
2.																
3.																
4.																
5.																
6.																
7.																
8.																
9.																
10.																
11.																
12.																
13.																
14.																
15.																
16.																
17.																
18.																

ACTITUDES DEL PÚBLICO ASISTENTE...									
Alumnos	Presta atención a las exposiciones de sus compañeros.	Levanta la mano para intervenir.	Interviene en las rondas de preguntas.	Demuestra interés.	Mantiene silencio durante las exposiciones.	Se mantiene con una postura correcta.	No realiza comentarios a destiempo.	Valoración global.	
1.									
2.									
3.									
4.									
5.									
6.									
7.									
8.									
9.									
10.									
11.									
12.									
13.									
14.									
15.									
16.									
17.									
18.									

PLANTILLA DE OBSERVACIÓN

INTELIGENCIA CORPORAL Y CINESTÉTICA	Capacidades que hay que observar																			
Alumnos	Destaca en uno o varios deportes	Tiende a moverse y a no permanecer quieto cuando está sentado mucho tiempo	Es muy expresivo a la hora de comunicarse	Le gusta correr, saltar, moverse...	Imita a los demás con facilidad	En cuanto aparece algún elemento nuevo en su entorno tiende a tocarlo con las manos	Demuestra destreza en los trabajos manuales	Disfruta organizando cosas	Disfruta de los parques, juegos físicos y actividades de aventuras	Prefiere pasar su tiempo al aire libre que en clase	Aprende rápidamente coreografías y movimientos	Tiene un lenguaje corporal muy pronunciado	Se expresa con asiduidad mediante gestos y mímica	Le gusta manipular arcilla, plastilina, u otras técnicas manuales	Habla de las experiencias físicas que le ocurren	Disfruta utilizando diferentes instrumentos o herramientas	Le gustan los mapas del cuerpo	Gusta de la realización de excursiones	Tiene equilibrio y buena coordinación mano-ocular	Le gusta la interpretación
1.																				
2.																				
3.																				
4.																				
5.																				
6.																				
7.																				
8.																				
9.																				
10.																				
11.																				
12.																				
13.																				
14.																				
15.																				
16.																				
17.																				
18.																				

Referentes: MB= Muy bien; B= Bien; AV= A veces; NS= No es lo suyo.